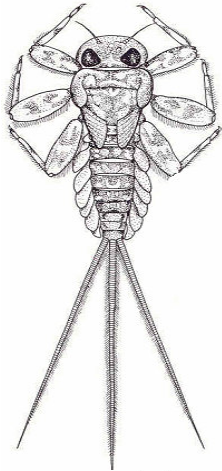


ORDINE EFEMEROTTERI (1 unghia per zampa – 3 cerci – sempre branchie addominali)

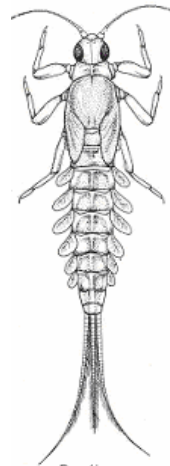


9 - 15 mm

Genere
Ecdynorus

Ecdynorus sp
(specie diffuse in Italia)

Larva con espansioni caratteristiche dietro il capo (espansioni laterali del pronoto).



Baetis sp.
6 - 12 mm

Genere
Baetis

Baetis sp e
Centroptilum luteolum
(specie diffuse in Italia)

Cerco centrale (paracerco) sempre più corto dei cerci. Branchie monolamellari.



Centroptilum luteolum
c.a. 8 mm

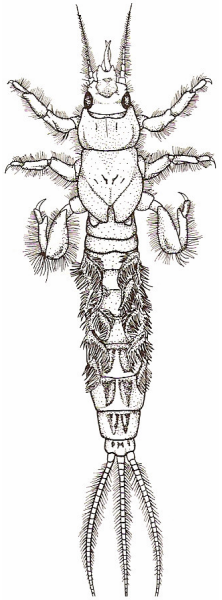


Fig. 160 - *Ephemera danica*
(ca. 24 mm).

Genere
Ephemera

Ephemera danica
(specie diffuse in Italia)

Larva che presenta tracheobranchie con lunghe frange ai margini. I cerci e il paracerco sono corti.

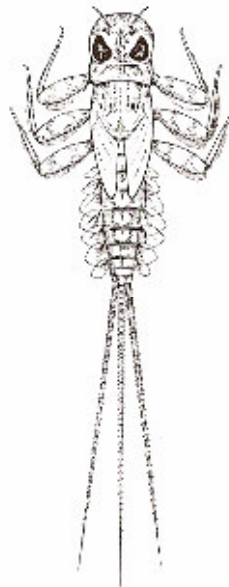
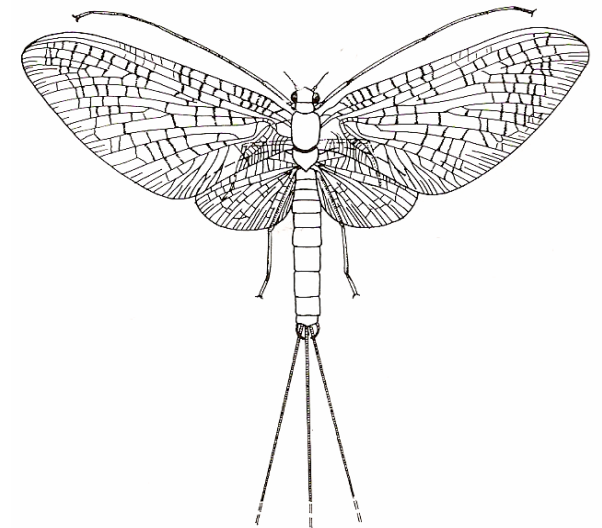


Fig. 157 - *Electrogena sp.* (ca. 13 mm)

Genere
Electrogena

Electrogena sp
(specie diffuse in Italia)

Larva che non presenta espansioni dietro il capo (espansioni laterali del pronoto). Le tracheobranchie sono subtriangolari e asimmetriche.



Efemerottero adulto 25 mm