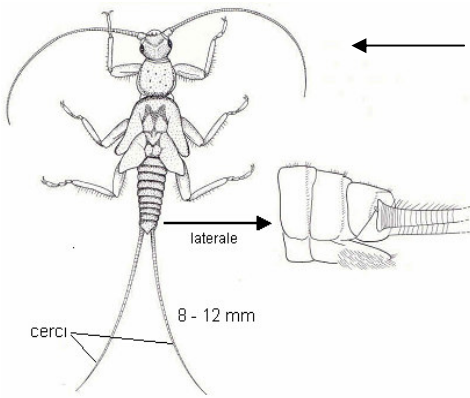


ORDINE PLECOTTERI (2 unghie per zampa – 2 cerci – mai branchie addominali)

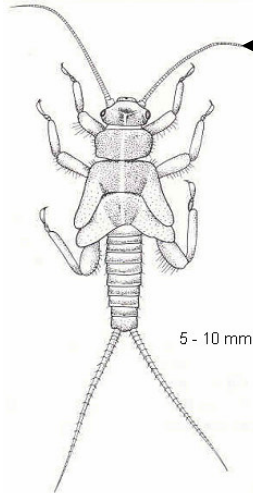


Brachiptera risi

Genere *Brachiptera*

Brachiptera risi (specie diffusa in Italia)

Dorso marrone e ventre chiaro. Larve tozze, primaverili, prediligono gli ambienti di acqua decisamente corrente.



Nemoura

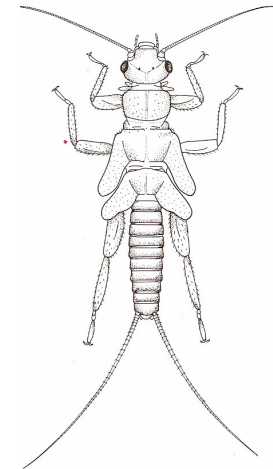
Genere *Nemoura*

Nemoura (specie diffusa in Italia)

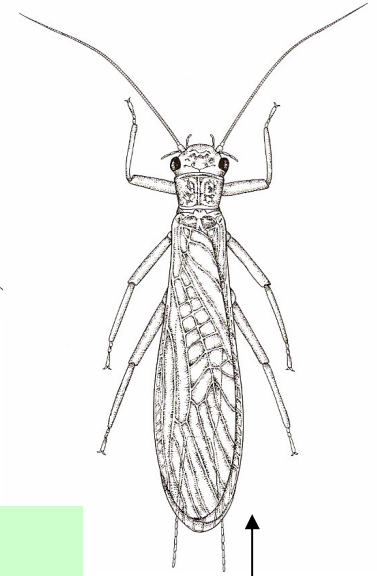
Larve colore marrone chiaro, tozze, con astucci divergenti. Non hanno tracheobranchie. Tipica di ambienti ruscellanti.

Protonemoura (specie diffusa in Italia)

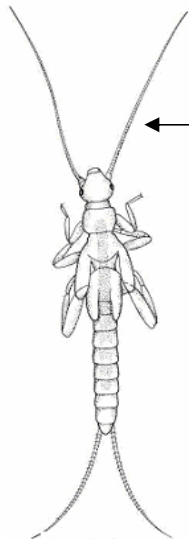
Larve colore marrone, hanno tre paia di tracheobranchie a forma di tubuli.



Protonemoura



Plecottero adulto
15-25 mm

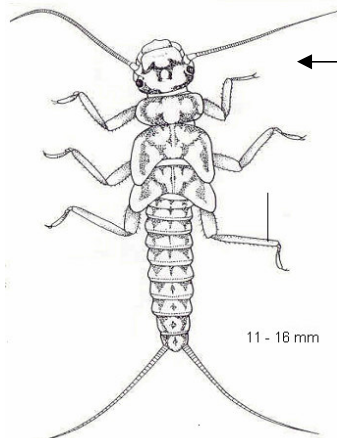


Leuctra f

Genere *Leuctra*

Leuctra fusca (specie diffusa in Italia)

Larve di colore marrone chiaro o giallo pallido, slanciate, con astucci alari stretti, paralleli e distanziati. Frequenti, tollerano un moderato inquinamento.

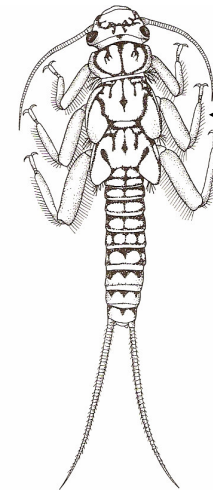


Isoperla g

Genere *Isoperla*

Isoperla grammatica (specie diffusa in Italia)

Larve di colore giallastro con disegni bruni, alcune specie tollerano un moderato inquinamento, sono caratterizzabili facilmente per i peli dorsali coricati.



Perla m

Genere *Perla*

Perla marginata (specie diffusa in Italia)

Larva slanciata un po' appiattita anteriormente, colore dominante chiaro giallastro. Pianura medio alta con fondo di pietre e ciotoli.