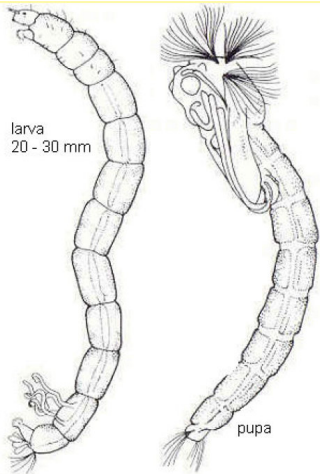


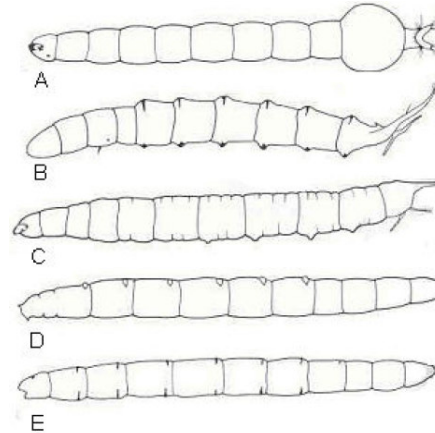
## DITTERI (famiglie)



### Chironomidae

Capsula cefalica evidente, presenza di un paio pseudopodi toracici e addominali.

Quelli toracici spesso sono fusi tra loro.

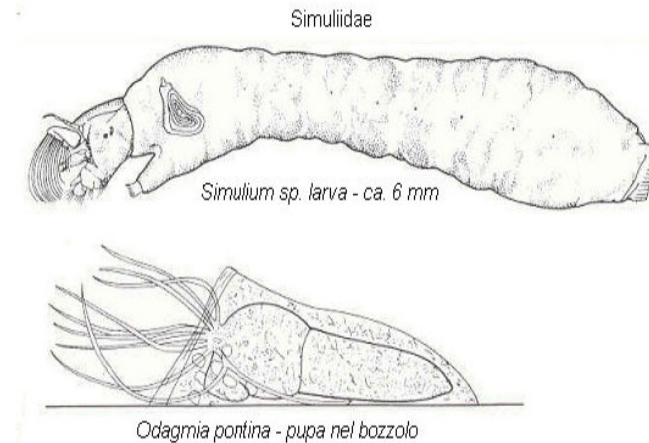


### Limoniidae

Larve cilindriche, vermiformi, presenza di cuscinetti ambulacrali ventrali e dorsali.

Limoniidae: larve

A) *Hexatoma* - 19-22-mm ; B) *Taphrophila* - ca. 11 mm ; C) *Pedicia* - 18-20 mm ; D) *Helius* - ca. 15 mm ; E) *Limonia* - 10-15 mm.



### Simuliidae

Larve cilindriche, eucefale. L'addome, espanso nel tratto terminale presenta una ventosa.

Il capo porta ventagli fil-tranti. Sono abbondantissimi in acque mediamente inquinate.