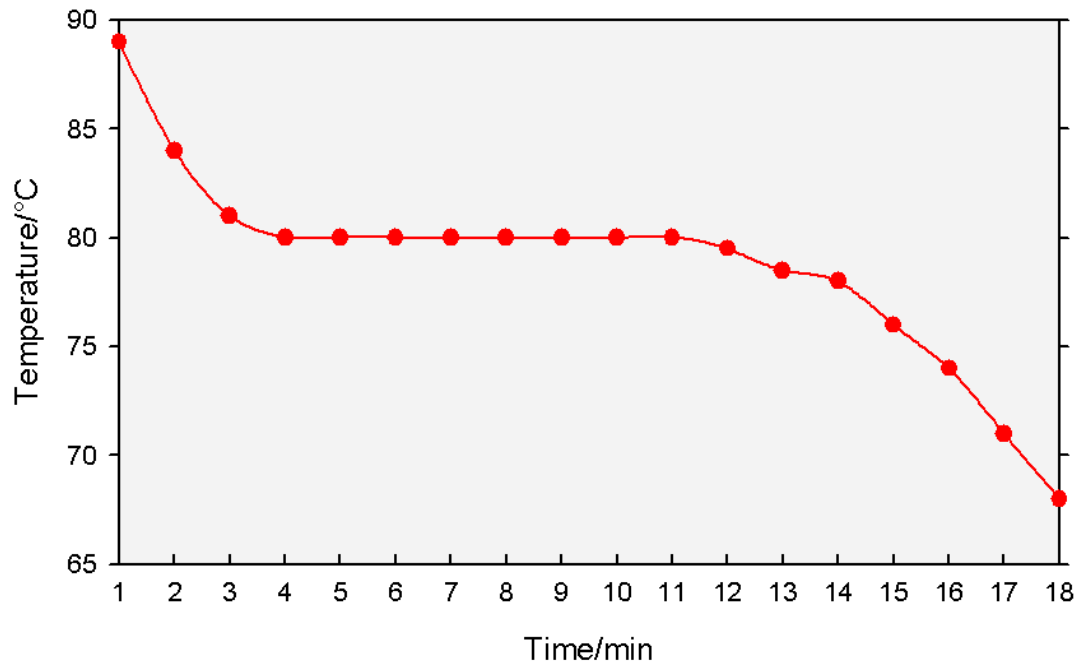


ESEMPIO DI CURVA DI RAFFREDDAMENTO DI UNA SOSTANZA



Si può osservare che:

1. la sostanza si trova inizialmente in un certo “stato” (per esempio liquido) alla temperatura di 90 °C
2. via via che si raffredda (perde calore) raggiunge la temperatura di 80 °C alla quale inizia il passaggio di stato (per esempio la solidificazione)
3. il passaggio di stato (solidificazione) dura circa 8 minuti (durata della sosta termica)
4. quando il passaggio di stato è completato (la sostanza e' tutta solida) il raffreddamento continua e la temperatura registra nuovamente valori in discesa sino a circa 68 °C